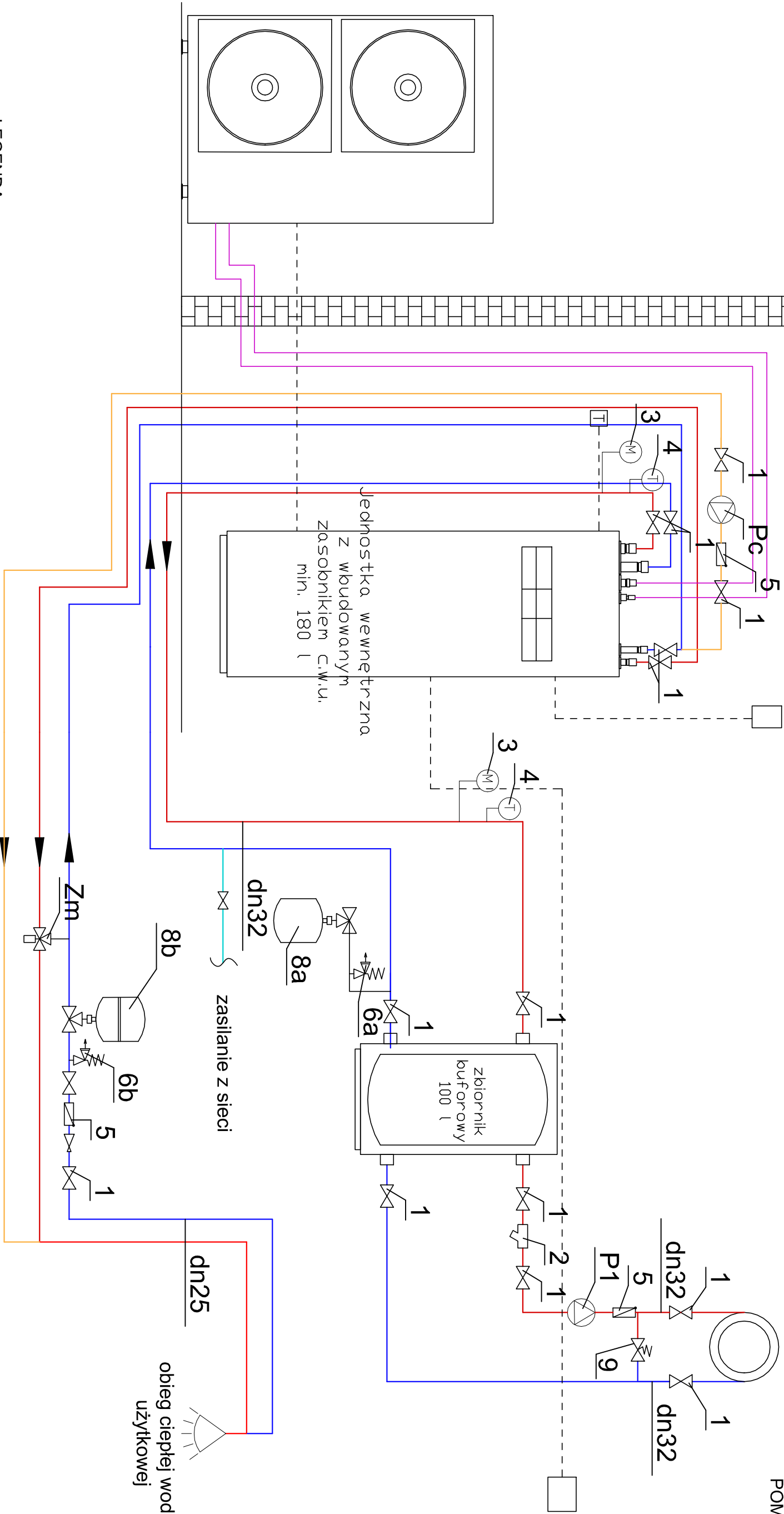


obieg ogrzewania
podłogowego

SCHEMAT
TECHNOLOGICZNY
POMP CIEPŁA



LEGENDA:

- 1 - zawór ocinający
- 2 - filtr siatkowy
- 3 - manometr
- 4 - termometr
- 5 - zawór zwrotny
- 6a - zawór bezpieczeństwa SYR 1995, 3 bar
- 6b - zawór bezpieczeństwa SYR 2115, 6 bar
- 7 - zawór 3-drogowy
- 8a - przeponowe naczynie wzbiorcze o poj. 20 l
- 8b - przeponowe naczynie wzbiorcze o poj. 12 l
- 9 - zawór przelewowy
- P1 - pompa obiegowa c.o. Q=0,9m3/h, H=5,0mH2O
- P2 - pompa obiegowa c.c.w.u. Q=0,5m3/h, H=2,0mH2O

Niniejsza dokumentacja, ani żadna jej część nie może być powielana ani rozpowszechniana za pomocą urządzeń elektronicznych, mechanicznych, kopiujących, nagrywających i innych bez pisemnej zgody posiadacza praw autorskich: Zespół Projektowy

BIURO PROJEKTOWE:
VIENTO
projekty

94-303 Łódź, ul. Konstantynowska 30/32B, lok. 9
tel. 883-675-063

Viento - Projekty

Obiekt:
**PRZEBUDOWA I NADBUDOWA WRAZ Z TERMOMODERNIZACJĄ
BUDYNKU ŚWIETLICY WIEJSKIEJ W POĆWIARDOWCE**

Adres
budowy: **jedn. ewid. 102102_2 BRZEZINY,
obr. 0020 POĆWIARDÓWKA, dz. ewid. nr 432/1**

	imię i nazwisko	data	nr upr.	podpis
Projektant	mgr Stanisław Kołodziejczyk	wrzesień 2024r.	BR-14-102204/180	
Sprawdził	mgr inż. Marek Trębarczyk		spec. instalacyjna LOD016546FWMS21	

SCHEMAT TECHNOLOGICZNY POMP
CIEPŁA

skala

nr rys.
S-08